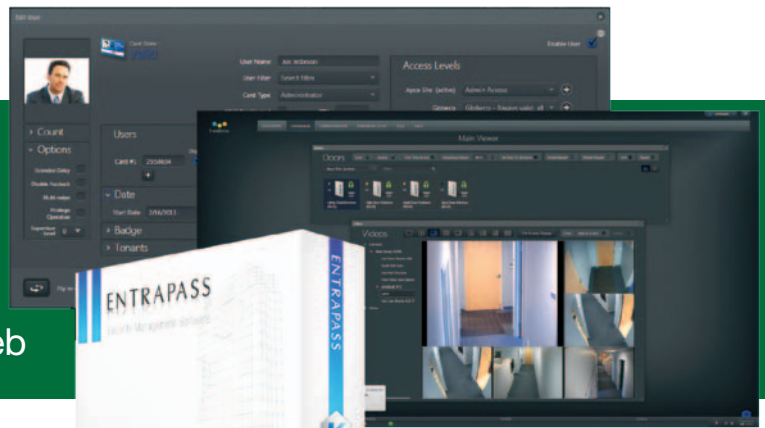


EntraPass Corporate Edition

Software de administración y de seguridad en red y preparada para la Web



Características que marcan la diferencia:

- Mayor seguridad con integración de sistemas de acceso, vídeo, intrusión y entrada telefónica por medio de una sencilla configuración
- Motor de base de datos Sybase SQL de alto rendimiento incorporado
- Admite hasta 20 estaciones de trabajo y controla miles de lectoras
- Instalación y operación rápida y sencilla
- Compatibilidad con las aplicaciones móviles Entrapass Go: interactúe con EntraPass con solo unos toques de su dispositivo móvil
- EntraPass Web ofrece acceso al software EntraPass con un navegador estándar
- Doble y triple pase de tarjeta en la lectora (con el controlador KT-400) para activar diferentes funciones, como activación de relé, armado de sistema de alarma y cierre o apertura de puertas
- Cada programa está conformado por un máximo de 20 intervalos (al utilizar el controlador KT-400)
- El Auto Updater actualiza automáticamente los clientes y las estaciones de trabajo al actualizar el servidor

Preparado para la Web y redes

Kantech EntraPass Corporate Edition es un software de administración de la seguridad preparado para la web y las redes, que se adapta fácilmente para satisfacer las necesidades crecientes de las empresas; permite administrar un edificio o acceder a varios sitios remotos desde una red.

Express Setup

Express Setup permite configurar los componentes del sistema, como los sitios y los controladores, así como los dispositivos asociados a estos componentes, como puertas y entradas. Esta utilidad reduce la programación al mínimo y permite que el instalador pruebe la instalación y los componentes del sistema.

Arquitectura del sitio

Los sitios están formados por controladores conectados al mismo puerto de comunicación o la misma conexión. El sistema puede administrar hasta 32 sitios locales (formados por controladores de puerta KT-100, KT-200, KT-300 o KT-400) por Multi-Site Gateway. EntraPass Corporate Edition también permite que los usuarios agreguen hasta 512 conexiones IP o telefónicas seguras por Multi-Site Gateway. El software EntraPass es escalable: se expande a medida que las necesidades de seguridad de la empresa crecen.

Servidor redundante

EntraPass Corporate Edition ofrece un servidor redundante opcional con una base de datos de espejo para monitorear toda la

actividad de datos del servidor EntraPass principal y crea una copia en tiempo real de la base de datos del sistema. Si el servidor principal presenta alguna falla, la base de datos espejo inicia automáticamente el servidor redundante, que admite todas las funciones y tareas del servidor principal. Una vez que el servidor principal vuelve a estar en línea, se fusionan todos los archivos o la base de datos completa se copia desde el servidor redundante, sin interrumpir la operación del sistema.

Preparado para redes

EntraPass Corporate Edition es compatible con Kantech IP Link (un convertidor RS232 a TCP/IP) que ofrece una conexión Ethernet segura. Se trata de una manera sencilla y asequible de administrar el sistema de control de acceso a través de una red, enviando datos entre los controladores de puerta y Multi-Site Gateway. Kantech IP Link actúa como dispositivo de consulta de estado que controlará el uso excesivo de ancho de banda comunicándose con Multi-Site Gateways únicamente cuando sea necesario.

Compatibilidad con controladoras de puertas

EntraPass Corporate Edition es compatible con las controladoras de puertas KT-100, KT-200, KT-300 y KT-400 de Kantech. Esto tiene una ventaja adicional al actualizar los sitios existentes que necesitan mayor flexibilidad y mejores interfaces de usuario. También permite que los instaladores seleccionen la controladora que mejor se adapte a las necesidades y el presupuesto de los clientes.



(1) Todas las características que se incluyen en esta hoja de datos están disponibles en la última versión de EntraPass v6.00 y versiones posteriores

Características

Administración simplificada del sistema

Los espacios de trabajo de EntraPass ofrecen vistas personalizadas del sistema EntraPass, basadas en los privilegios de acceso del operador. Cada espacio de trabajo se crea y se define en términos de los dispositivos (puertas de entrada, sitios, puertas, relés, etc.) y se configura para identificar qué áreas del sistema EntraPass puede ver el operador y a cuáles puede acceder, como la pantalla de escritorio, los campos de tarjetas, etc. Los espacios de trabajo permiten crear diferentes vistas del sistema EntraPass y es posible guardarlas y aplicarlas a cualquier operador.

Un operador puede crear y refinar aún más las vistas para filtrar componentes adicionales que no necesariamente son para las operaciones diarias. El operador puede crear, guardar y volver a utilizar espacios de trabajo temporales. Esto resulta útil cada vez que se necesita una operación reiterada en el sistema, como la creación de reportes.

Puede asignar hasta cinco tarjetas a un empleado con el fin de evitar tener que crear cinco entradas diferentes en EntraPass. Los niveles de acceso también se pueden aplicar en este momento para asegurarse de que los portadores de tarjetas tengan acceso únicamente a las zonas autorizadas.

Herramientas de administración del sistema remoto

EntraPass Web es una aplicación Web por la cual los administradores de seguridad pueden acceder al sistema Entrapass desde un navegador estándar. Ofrece administración en tiempo real de varias tareas de seguridad, como entrada telefónica, administración de tarjetas, control de puertas, vídeo en vivo, mapas, administración de alarmas y mucho más.

EntraPass Web también mejora la experiencia de control de acceso administrado porque garantiza la portabilidad y la facilidad de uso gracias a su interfaz de nueva generación, sencilla e intuitiva.

EntraPass Go le brinda el control de su seguridad y le permite interactuar con el software de administración de seguridad EntraPass con unos cuantos toques en su dispositivo móvil. La aplicación móvil es fácil de usar y le permite gestionar más de 20 tareas de seguridad en tiempo real desde cualquier lugar y cuando lo desee. Administre o cree tarjetas, cierre o abra puertas, solicite reportes y mucho más.

Descargue Kantech Go desde App Store o Google Play para tener seguridad donde sea que esté.

SmartLink para la automatización y la integración avanzada del sistema

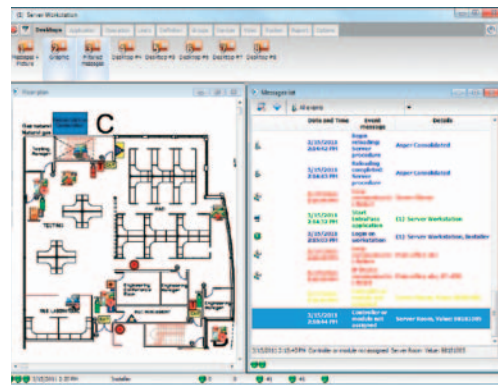
La aplicación SmartLink permite que los operadores integren EntraPass Corporate Edition con los dispositivos más inteligentes, como multiplexores de vídeo, sistemas HVAC, paneles LCD, conmutadores matriciales de vídeo, etc. SmartLink utiliza una conexión de red o RS-232 entre la estación de trabajo EntraPass y el dispositivo externo.

Con SmartLink Task Builder, EntraPass alcanza nuevos niveles de automatización de tareas. Se pueden crear y activar una serie de tareas, similares a macros, en cualquier evento y componente del sistema. Cuando ocurre un evento, el sistema ejecuta las tareas. Es posible activar estas tareas específicas de manera manual directamente desde los planos de planta interactivos de EntraPass.

La integración avanzada del sistema se puede lograr utilizando la biblioteca bidireccional SmartLink para comunicarse con las aplicaciones de software, como los sistemas de control de asistencia y puntualidad, los sistemas de creación de credenciales, los sistemas de administración de recursos humanos, los sistemas de registro de estudiantes, etc. Esto permite realizar intercambios de datos completos y en tiempo real entre los sistemas, eliminando la entrada de datos redundante.

Las vistas de Web ofrecen una experiencia mejorada para el operador

Los diseños gráficos pueden mejorar su experiencia de EntraPass. Es posible integrar DVR, cámaras IP, páginas Web o archivos de red en el escritorio. Por ejemplo, agregue la vista de una cámara IP o un mapa geográfico con objetos, como puertas y cámaras, directamente en el mapa para ver una representación visual de los objetos en distintos lugares del mundo. Esto le brinda la posibilidad de combinar varias tecnologías en una única vista consolidada.



Programa de ventajas de Kantech

Un programa opcional Kantech Advantage Program (KAP) ofrece 12 meses de actualizaciones y capacitación en línea para los usuarios finales. A medida que EntraPass continúa ofreciendo nuevas funciones y mejoras, es cada vez más importante que usted cuente con las herramientas y la educación necesarias para hacer uso de esta solución de manera efectiva. Con estos KAP opcionales puede recibir nuevas funcionalidades y capacitación en línea para usuarios finales a través de actualizaciones de software. Adquiera la cantidad de tokens necesarios para su instalación de EntraPass y después introduzca la licencia de tokens en el software de servidor EntraPass. Para acceder a la capacitación en línea para usuarios finales disponible a través del programa Kantech Advantage Program, simplemente complete el formulario de inscripción de nuestro sitio: www.kantech.com.

Una mirada de cerca

Integración de vídeo

La capacidad de monitorización en tiempo real es una respuesta a la creciente importancia del vídeo en los sistemas de control de acceso. La integración con los sistemas de administración de vídeo digital Intellex, TVR Series VideoEdge NVR y HDVR de American Dynamics y DVR o NVR6 de otros fabricantes ofrece tanto la capacidad de monitorización del vídeo en tiempo real como la de reproducción de vídeo. Es posible vincular el vídeo a eventos de acceso (como puertas forzadas) y grabar simultáneamente desde una a dieciséis cámaras DVR o NVR compatibles. Todas las cámaras se pueden elegir directamente desde un plano con solo hacer doble clic sobre el icono de la cámara o el domo.

EntraPass Video Vault

EntraPass Video Vault permite que las organizaciones administren mejor y recuperen con más facilidad el contenido de vídeo. EntraPass Video Vault es una herramienta de administración de archivos que permite almacenar automáticamente todos los vídeos de una alarma Intellex o una alarma de vídeo Entrapass como archivos .AVI (Audio Video Interlaced), .KVI (Kantech Video Intellex), .KVA (Kantech Video Archive) y formato de vídeo American Dynamics Network Client (.IMG), que pueden contar con contraseñas de protección. Cada EntraPass Video Vault se puede conectar a tantos DVR/NVR de otros fabricantes o HDVR de American Dynamics, VideoEdge NVR, TVR Series y unidades Intellex como se define en el software EntraPass. Es posible guardar vídeo hasta en 24 ubicaciones preprogramadas de disco

duro. Una imagen .bmp se puede asociar automáticamente a cada vídeo clip y se puede crear una imagen en miniatura en el primer fotograma de un clip de vídeo.

Integración con paneles de alarma



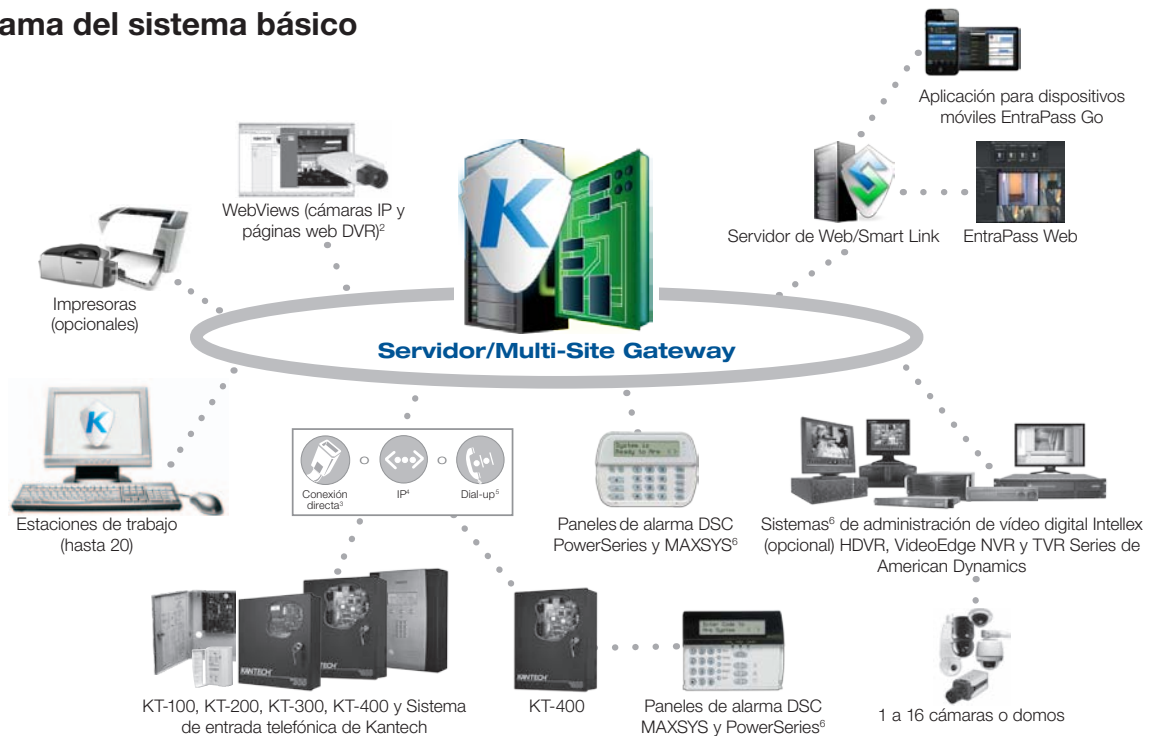
La integración con DSC PowerSeries o MAXSYS permite que los paneles de alarma reciban eventos de intrusión, detecten los estados de las zonas y administren particiones y códigos de usuario. Además, se puede armar o desarmar

el sistema (con una o varias particiones) a través de una lectora (únicamente KT-400) o de una operación manual.

Integración de entrada telefónica

EntraPass Corporate Edition también se integra con el Sistema de entrada telefónica de Kantech (KTES) para ofrecer una solución de control de acceso con capacidades de acceso de entrada telefónica. El sistema incluye una versión simplificada del software EntraPass, que permite una rápida configuración y la obtención de actualizaciones del firmware, además de la monitorización de transacciones en vivo y la copia de seguridad del sistema. Si desea obtener más información, consulte la hoja de datos del Sistema de entrada telefónica de Kantech.

Diagrama del sistema básico



(2) Se ha probado una variedad de productos de vídeo con éxito en WebViews. Para ver una lista completa, comuníquese con el sector de ventas de Kantech

(3) Directa: utilizando RS-232 o RS-485 con USB-485 o convertidor VC-485, KT-100 utilizando RS-485 con convertidor

(4) IP con Kantech IP Link o controlador Ethernet KT-400

(5) Conexión telefónica: KT-300 únicamente, con módem en serie RS-232 en el sitio remoto (debe haber una KT-100 conectada a KT-300 o KT-400)

(6) Consulte las capacidades de integración (en la sección "Especificaciones" de la página siguiente) para obtener más información.

Requisitos mínimos del sistema

Procesador (sin integración de vídeo) . . .	Dual Core
Procesador (con integración de vídeo) . . .	Quad Core
RAM	4GB (8GB con integración de vídeo)
Espacio libre en disco duro para el software.	50GB
Profundidad de color	24 bits (16 millones de colores), necesarios para la integración de vídeo
Resolución de pantalla	1024 x 768
Tarjeta adaptadora de gráficos	Tarjeta PCI Express con memoria de 512MB (1GB con integración de vídeo) y compatible con DirectX 9.0
Tarjeta de interfaz de red	Adaptador de red 10/100 Base T (Gigabit o superior con integración de vídeo)
Compatibilidad con sistema operativo	
Windows XP Pro en su versión de 32 bits, Server 2003/2008 Standard/Enterprise, Vista Pro y Windows 7 Pro (en sus versiones de 32 y 64-bits), Windows 8 (limitado únicamente a la función de control de acceso). Todos los sistemas operativos deben contar con el último Service Pack y las actualizaciones más recientes. Si se utiliza para integración, compare las especificaciones de los productos utilizados.	
Entorno virtual admitido.	VMware Workstation v7 y versiones posteriores

Capacidades del sistema

Tarjetas	Ilimitadas
Códigos de sitios o familias de tarjetas	Ilimitadas
Controladoras de puertas	17.408 por Multi-Site Gateway
Lectoras de tarjetas/Teclado	
KT-300	34.816 por Multi-Site Gateway
KT-400	69.632 por Multi-Site Gateway
Puntos monitoreados (entradas)	
KT-300	278.528 por Multi-Site Gateway
KT-400	4.456.448 por Multi-Site Gateway
Salidas auxiliares para lectoras	
Alarmas de puerta y LED.	69.632 (KT-300)
Pisos de elevador por cabina	64
Niveles de acceso a usuarios de tarjetas	250 por sitio
Combinaciones de nivel de acceso	Ilimitadas
Horarios	100 por sitio
Intervalos de tiempo por programa	KT-300 (4), KT-400 (20)
Ferriados	366 por sistema
Estaciones de trabajo de operadores	20 + 1 en el servidor
Inicio de sesión simultáneos en	
EntraPass Web	10
Multi-Site Gateways.	41
Contraseñas del operador del sistema	Ilimitadas
Niveles de seguridad del operador	Ilimitados predefinidos (3)
Idiomas simultáneos del sistema.	Dos
Cantidad de impresoras	Una impresora para logs, una impresora para reportes y una impresora para credenciales por estaciones de trabajo
Puerto en serie / USB	Máx. de 32 por Multi-Site Gateway
Sitios remotos	Máx. de 512 por Multi-Site Gateway

Capacidades de integración

Intrusión	Paneles de alarma DSC (PC1616, PC1832, PC1864, PC4020)
---------------------	--

Vídeo

Sistemas de administración de vídeo digital Intellex HDVR, VideoEdge NVR y TVR Series de American Dynamics. Intellex Ultra, DVMS e IP requieren la versión v3.1 o superior del software; Intellex LT requiere la versión v2.6 o superior del software. Grabadoras de vídeo Panasonic (con la opción E-COR-DVR-1): WJ-HD309A/316A/616/716, WJ-ND200/300/400.

Números de modelo

Cada paquete de software EntraPass Corporate Edition incluye lo siguiente: dos licencias de estación de trabajo adicionales, una licencia de servidor/estación de trabajo, una licencia Multi-Site Gateway y una licencia de EntraPass Web.

Software

E-COR-XX-V6	Software EntraPass Corporate Edition v5.xx y manual de usuario
E-COR-V6	EntraPass Corporate Edition v6.xx Sólo software
E-COR-UPG-XX-V6	Actualización de EntraPass Corporate Edition de v3.xx a v6.xx y manual del usuario (requiere token de Kantech Advantage Program para actualizaciones futuras).
E-COR-V6-LIC	Licencia de EntraPass Corporate Edition v6 únicamente. Entrega por correo electrónico
Edition v6 únicamente	Licencia de EntraPass Corporate Edition actualización únicamente. Entrega por correo electrónico

Licencias adicionales de Multi-Site Gateway y Workstation

E-COR-WS1	EntraPass Corporate Edition, licencia para una estación de trabajo (v3.xx y posterior)
E-COR-WS6	EntraPass Corporate Edition, licencia para seis estaciones de trabajo (v3.xx y posterior)
E-COR-COM	EntraPass Corporate Edition, licencia para 40 Multi-Site Gateways (v3.xx y posterior)

Opciones

E-COR-RDN	EntraPass Corporate Edition opcional, licencia para 1 servidor redundante (v3XX y superior)
E-COR-SQL	EntraPass Corporate Edition opcional, licencia para 1 Card Gateway (interfaz de Oracle/MS SQL HR) (v3.xx y posterior)
E-COR-VVM	EntraPass Corporate Edition opcional, licencia para 1 EntraPass Video Vault (v3.xx y posterior)
E-COR-WEB-1	EntraPass Corporate Edition opcional, licencia para 1 EntraPass Web simultánea (v3.xx y posterior)
E-COR-WEB-3	EntraPass Corporate Edition opcional, licencia para 3 EntraPass Web simultánea (v3.xx y posterior)
E-COR-DVR-1	Llave opcional de EntraPass Corporate Edition para DVR único de otros fabricantes

KAP (Kantech Advantage Program) Tokens

E-COR-KTK-1	1 Token de Kantech
E-COR-KTK-2	2 Tokens de Kantech
E-COR-KTK-3	3 Tokens de Kantech
E-COR-KTK-5	5 Tokens de Kantech
E-COR-KTK-10	10 Tokens de Kantech

Manuales de usuario

E-COR-MAN-XX	Manual del usuario de EntraPass Corporate Edition
------------------------	---

Nota: XX en el número de modelo indica el idioma del manual del usuario: EN (inglés), FR (francés)

Productos relacionados



Paneles de alarma DSC PowerSeries y MAXSYS



Intellex DVRs



Aplicación para dispositivos móviles EntraPass Go

Aprobaciones



www.kantech.com