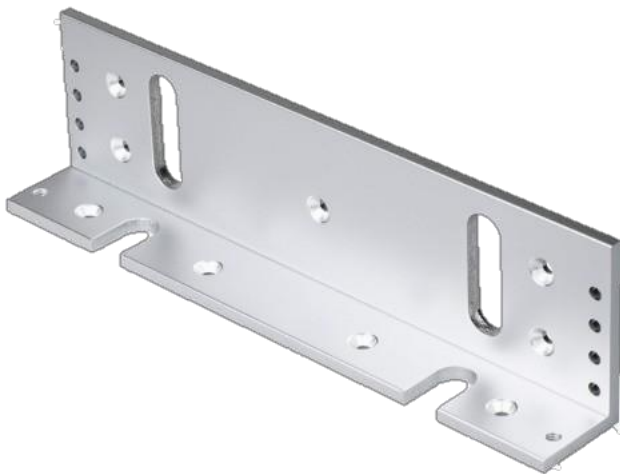


## E-941S-600/LQ

Montaje para electroimán en forma L

### Montaje tipo L



#### Especificaciones técnicas:

- Para aplicaciones en montajes especiales, donde el espacio para montaje del magneto es insuficiente.
- Dimensiones: 9-1/8"x1-3/16"x1-15/16"

#### Beneficios Adicionales:

Diferentes posiciones